

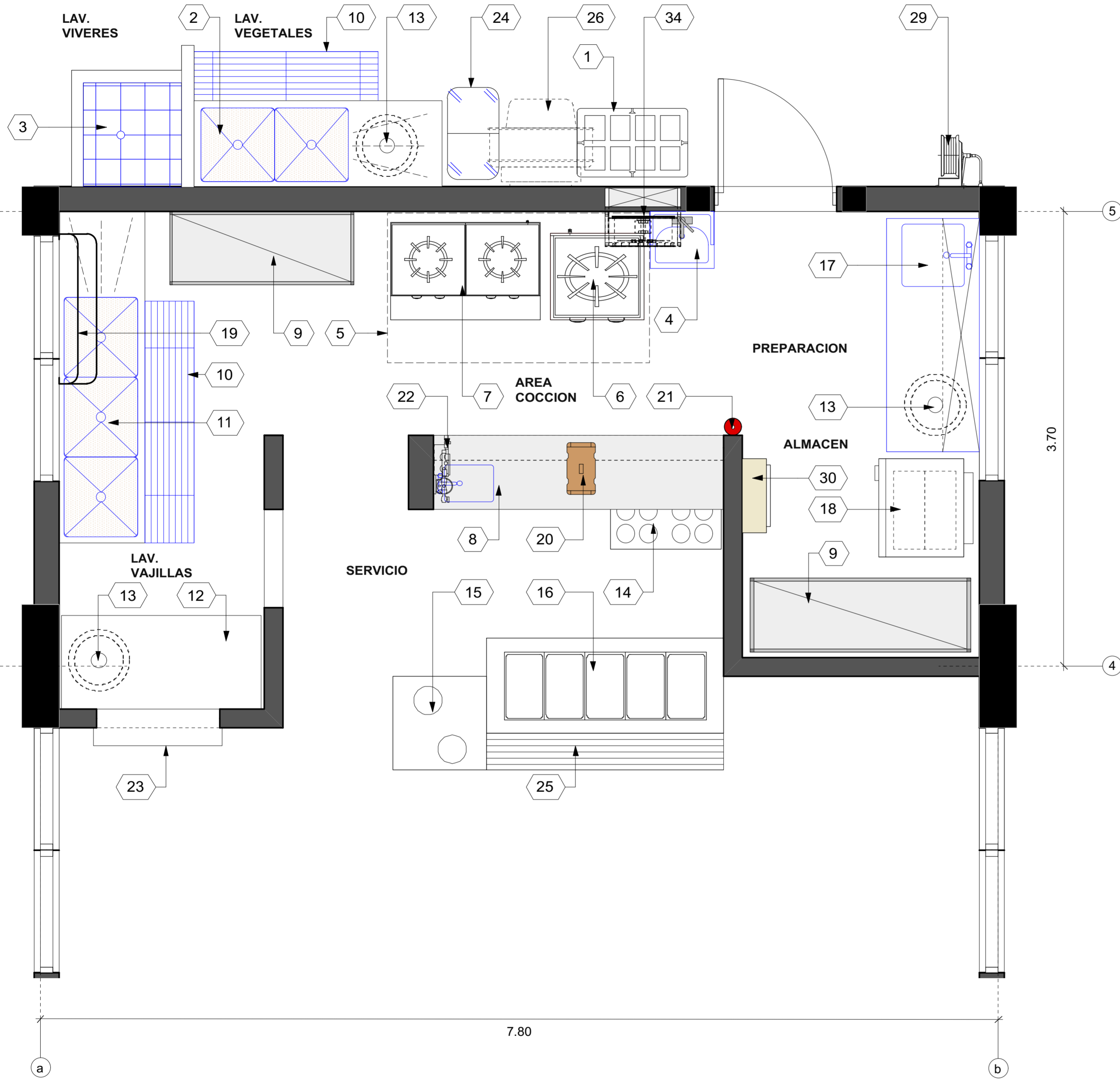
ZONIFICACION AREAS DE COCINA

- LAVADO VIVERES/ VEGETALES
- ALMACENAGE/ REFRIGERACION
- COCCION
- SERVICIO
- LAVADO VAJILLAS/ OLLAS

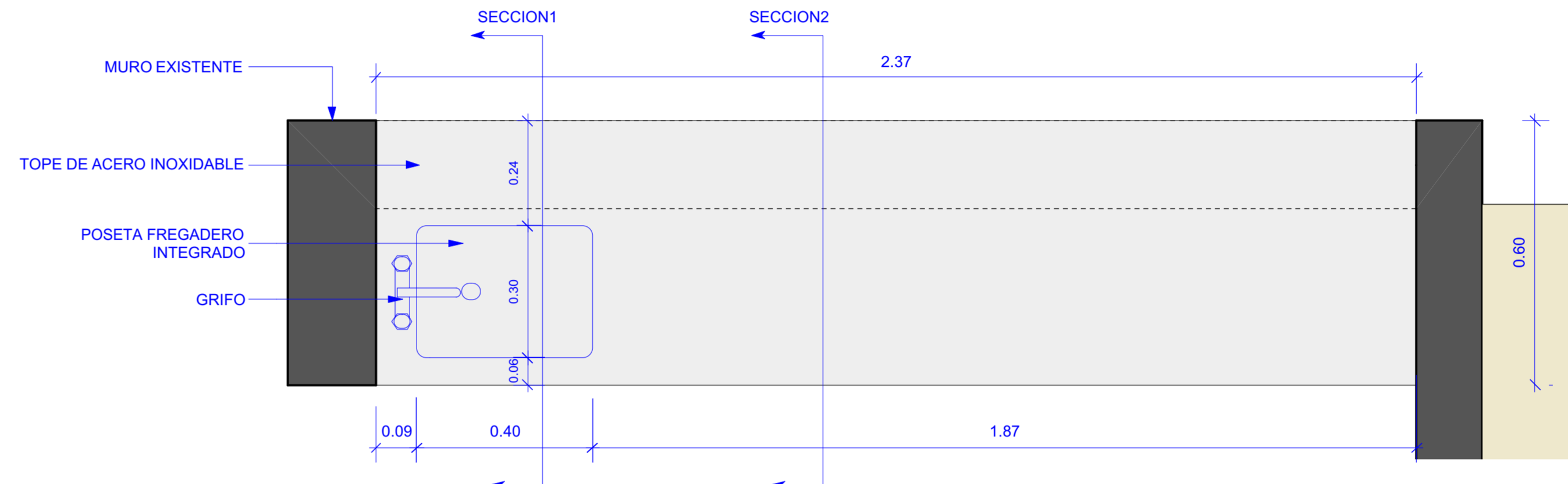
COMEDORES RURALES

12

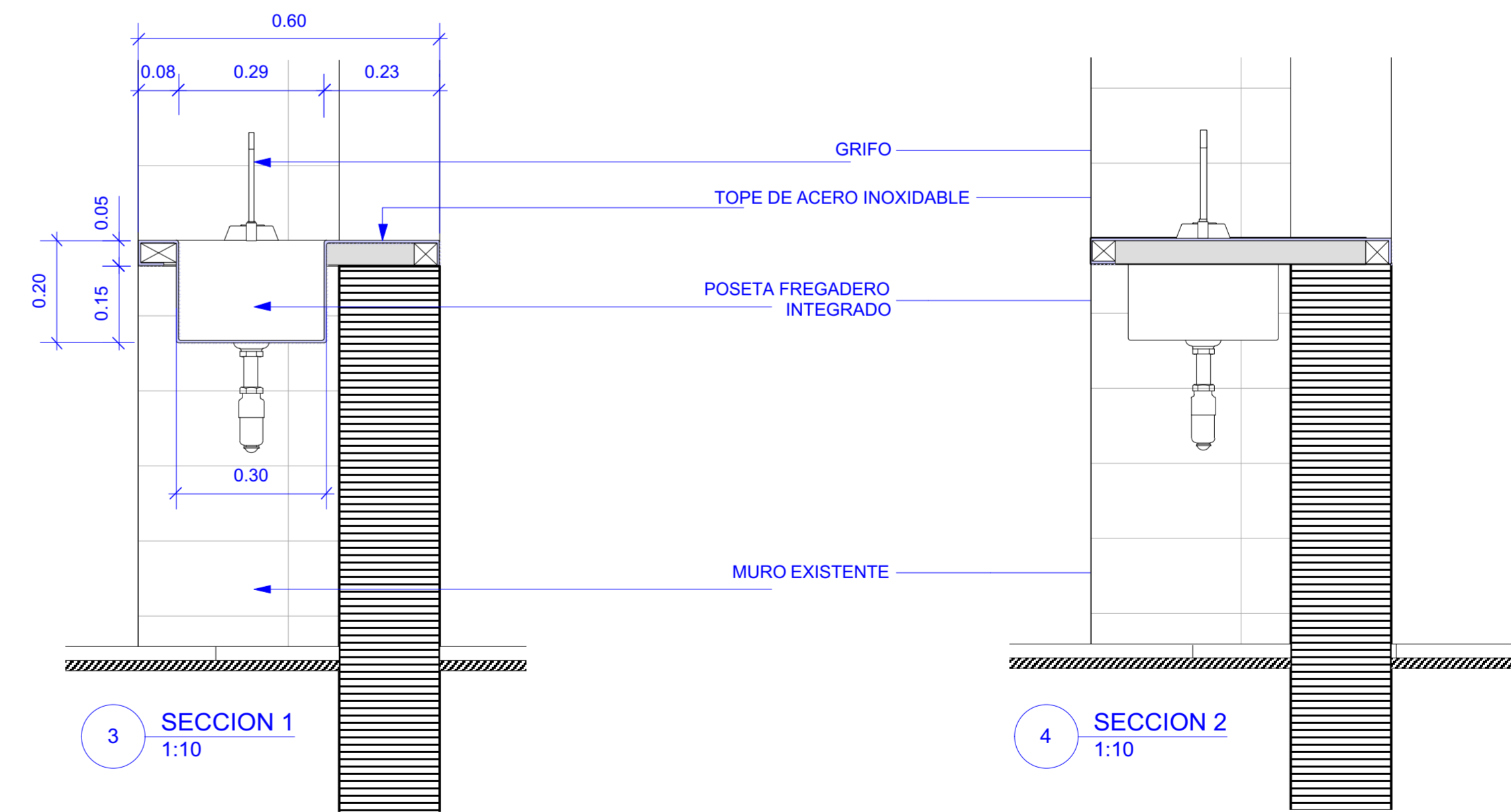
NO. LEYENDA	ITEM	CANTIDAD
1	BANCOS BAJO PLASTICO	12
2	FREGADEROS DOBLES CON ESCURRIDERA IZQUIERDA (LAVADO VEGETALES)	12
3	TINAS LAVADO DE VIVERES (INCLUIDAS EN LA CONSTRUCCION)	N/A
4	LAVAMANOS	12
5	CAMPANAS COLECTORAS DE HUMO Y GRASA	12
6	HORNILLON DE PISO (1 QUEMADOR)	12
7	HORNILLAS DE PISO (2 QUEMADORES)	12
8	TOPES METALICOS (MESAS COCINERO CON FREGADERO INCLUIDO)	12
9	TRAMERIAS PLASTICAS (ALMACEN Y LAVADO VAJILLAS)	24
10	REJILLAS METALICAS CANALETAS	36ML
11	FREGADEROS TRIPLE (CON ESCURRIDERA DERECHA)	12
12	MESAS PLATOS SUCIOS	12
13	ZAFACONES	36
14	CARROS DISPENSADORES DE CUBIERTOS Y BANDEJAS	12
15	MESAS PLATOS LIMPIOS	12
16	MESAS ALIMENTOS CALIENTES	12
17	MESAS FREGADEROS CON REPISAS (AREA DE PREPARACION)	12
18	REFRIGERADOR VERTICAL	12
19	COLGADORES DE OLLAS (GARABATOS)	12
20	TERMOS PLASTICOS	24
21	EXTINTORES	24
22	FILTROS DE AGUA	12
23	TOPES METALICOS HUECO VAJILLA SUCIA	12
24	CARROS TRANSPORTE DE INGREDIENTES	12
25	RIEL PARA BANDEJAS (VIENE INCLUIDOS EN LAS MESAS FRIAS Y CALIENTES)	N/A
26	EXTRACTORES DE HUMO Y GRASA (*UNA PARTE INCLUIDOS EN LAS OBRAS)	3
27	BASES Y DUCTERIAS METALICAS PARA EXTRACTOR DE GRASA	12
28	TANQUES DE GAS 50 LIBRAS	24
29	MANGUERA DE PARED	12
30	CALENTADORES DE LINEA DE GLP	12
31	PROCESADORAS DE VEGETALES	12
32	EXTRACTOR DE JUGOS	12
33	LICUADORAS	12
34	EXTRACTORES AUXILIARES DE CALOR	3



1 DISTRIBUCION EQUIPOS DE COCINA COMEDOR RURAL TIPO R1 Y R2 Scale: 1:25



2 VISTA EN PLANTA 1:10



3 SECCION 1 1:10

4 SECCION 2 1:10



REPUBLICA DOMINICANA MINISTERIO DE EDUCACION

MAXIMO GOMEZ No. 4 GAZCUE SANTO DOMINGO, R.D

TEL: 809-685-6444 FAX: 809-567-3826

LIC. CARLOS AMARANTE BARET



PROYECTO DE READECUACION DE CENTROS EDUCATIVOS PARA JORNADA EXTENDIDA



FIRMA AUTORIZADA: [Signature]

DISEÑO: [Signature]

DIBUJADO POR: [Signature]

DISEÑO ESTRUCTURAL: ING. MORELA PORRO 23531

DISEÑO INSTALACIONES ELECTRICAS: ING. ANGEL MARTINEZ 31262

DISEÑO INSTALACIONES MECANICAS: ING. JUAN R. ROMAN (COCINAS) 899

DISEÑO INSTALACIONES SANITARIAS: ING. ENRIQUE LIED SANABIA 23221

PROPIETARIO: OCI-2844 ESPECIFICACIONES GENERALES

REVISIONES:

FECHA: 26 ENERO 2016 ENTREGA: DISEÑO PRELIMINAR

00/00/00 DEFINITIVA

TITULO: DETALLE DE EQUIPOS COCINA RURAL (R1 Y R2)

FECHA: JULIO 2015 SELLO:

ESCALA: INDICADA

HOJA NO. A06 6

GENERAL / AREAS (#)	ESTRUCTURA (E)	ELECTRICO (EL)	SANITARIO (S)	PUERTAS / VENTANAS (P / V)	ACABADOS (F)	MOBILIARIO (M)	
01-LLEGADA 02-RAMPA DE ACCESO 03-ALMACEN COMEDOR 04-AREA DE COMENSALES 05-ALMACEN COMEDOR 06-SERVICIO DE COMIDA 07-LAVADO VAJILLAS 08-ALMACEN COCINA 09-AREA DE COCCION 10-LAVADO VIVERES 11-LAVADO VEGETALES	12-PATIO DE SERVICIO	E1-COLUMNA E2-VIGA E3-DINTEL E4-MURO DE BLOQUES DE H.A E5-LOSA DE HORMIGON ARMADO	EL1-LUMINARIA EN TECHO DE HORMIGON EL2-EXTRACTOR TIPO HONGO EL3-LUMINARIA DE PARED EL4-EXTRACTOR AUXILIAR EL5- E7- E8- E9- E10- E11-	S1-TANQUE DE GAS LICUADO DE PETROLEO S2-TINACO DE AGUA S3-ESTACION DE MANGUERA S4- S5- S6- S7- S8- S9- S10- S11-	P1-PRINCIPAL(HORMAN) P2-ALMACEN (EVERDOOR) P3-SECUNDARIA (HORMAN) P4-COCINA P5- V1-PERSIANA ALUMINIO DOBLE V2-PERSIANA ALUMINIO V3-PERSIANA ALUMINIO VT1-VENTANILLA DE LOUVERS 1 VT2-	F1-GRANITO CREMA F/BLANCO F2-CERAMICA BLANCA.10X.10CM F3-PAÑETE LISO P/ PINTURA F4-PAÑETE RUSTICO P/ PINTURA F5-JAMBA DE MADERA F6-TECHO HORMIGON ARMADO F7-HORMIGON FROTADO F8-HORMIGON RASTRILLADO F9-IMPERMEABILIZANTE F10-TOLDO METALICO F11-CERA. BLANCA.10X.30 CM	M1-MESA TIPO LIFETIME M2-SILLA TIPO LIFETIME M3- M4- M5- M6- M7- M8- M9- M10-